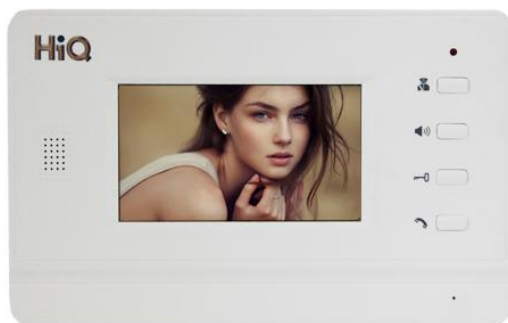




ИНСТРУКЦИЯ ПО ЭКСПЛУАТАЦИИ



Видеодомофон цветной без вызывной панели

Модель HIQ-HF 817/WHITE



Перед использованием видеодомофона убедитесь, что приняты все меры предосторожности, перечисленные в этой инструкции по эксплуатации.

Сохраните данное руководство для справки.

Описание

Цветной видеодомофон без вызывной панели модели HIQ-NF 817 представляет собой переговорное устройство, выполняющее функцию круглосуточного охранного наблюдения, соответствует ГОСТ Р МЭК 60065-2005.

Основные характеристики*

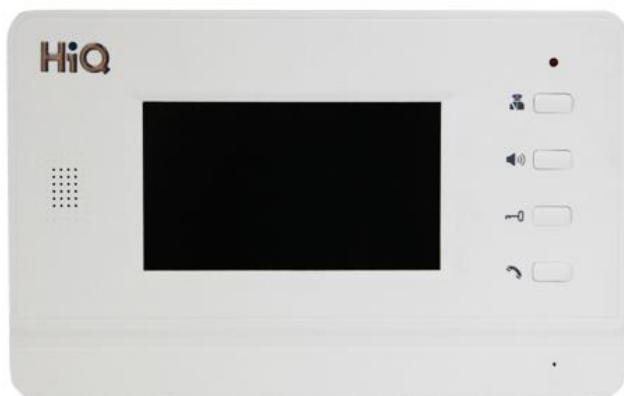
Внутренний блок (монитор)

Модель	HIQ-NF 817
Тип монитора	4,5" цветной TFT LCD
Разрешение	480x272px
Угол обзора	70 градусов
Мелодия вызова	Полифонические рингтоны
Чувствительность микрофона	56db
Система	PAL/NTSC
Входное напряжение	AC 100v-240v -50Hz/60Hz
Максимальная длина линии	200M(4x0,75 Mm)
Температура	-10°C-+50°C
Относительная влажность	10%-90% (KH)
Метод установки	Настенный
Размер	200x125x20 мм




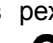


Комплектация

- | | | |
|----|-----------------------|--------|
| 1. | Монитор | 1 шт.; |
| 2. | Настенный кронштейн | 1 шт.; |
| 3. | Адаптер питания | 1 шт.; |
| 4. | Соединительный кабель | 4 шт.; |
| 5. | Крепеж | 1 шт.; |
| 6. | Паспорт | 1 шт. |

Внешний вид монитора



Эксплуатация

1. Чтобы включить монитор нажмите кнопку .
2. Чтобы открыть замок, во время вызова нажмите кнопку , или перейдите в режим просмотра камеры, нажав кнопку , затем кнопку .
3. Для начала разговора с посетителем нажмите кнопку .
4. Для смены мелодии вызова нажмите кнопку .
5. Используйте регуляторы громкости, чтобы настроить громкость звонка и динамика вызывной панели.
6. Используйте регулятор цветности, чтобы настроить цветовую гамму экрана монитора.
7. Используйте регулятор яркости, чтобы настроить уровень яркости экрана монитора.

Устранение неисправностей

№	Неисправность	Возможная причина
1	Устройство выключено (лампа питания не горит)	- вилка кабеля питания не полностью вставлена в розетку или в сети нет напряжения. - произошло короткое замыкание проводов на участке между внутренним и наружным блоком.
2	Вызов и связь с посетителем осуществляются, но на экране нет изображения	-неправильно отрегулирована яркость изображения.
3	Уровень звука очень низкий	- необходима настройка уровня звука.
4	Нет резкости изображения	- необходима настройка уровня контрастности.
5	Дверной замок не открывается	- провода между наружным блоком и затвором слишком тонкие. - расстояние между наружным блоком и затвором слишком велико (должно быть максимум 10 метров).

Меры предосторожности

- 1) Не разбирайте устройство. Ремонт должен производиться квалифицированным специалистом.
- 2) Не устанавливайте и не используйте устройство в местах с температурой ниже -10°C и выше $+50^{\circ}\text{C}$.
- 3) Не подвергайте устройство механическим воздействиям и воздействиям прямых солнечных лучей.
- 4) Берегите устройство от дождя и влаги.
- 5) Не закрывайте вентиляционные отверстия устройства и не помещайте в них чужеродные предметы.